

# LOGICIEL DE DAO - CAO

Pour les professionnels du paysage  
et de l'environnement

JardiCad, pour réaliser tous vos  
plans d'aménagements paysagers



## JardiCad

[www.jardisoft.fr](http://www.jardisoft.fr)



## Quelles sont les fonctions de JardiCad ?

Que vos projets à réaliser soient traditionnels, contemporains, japonais ou zen, JardiCad met à votre disposition tous les outils nécessaires pour créer des plans d'aménagements paysagers à l'image de vos clients (particuliers, entreprises ou collectivités).

### ■ Une utilisation simple : les plans de masse

#### Plan de masse papier

Scannez votre plan de masse pour décalquer la parcelle de votre terrain.

#### Plan de masse informatisé

Ouvrez votre plan de masse au format DWG / DXF (format AutoCad)

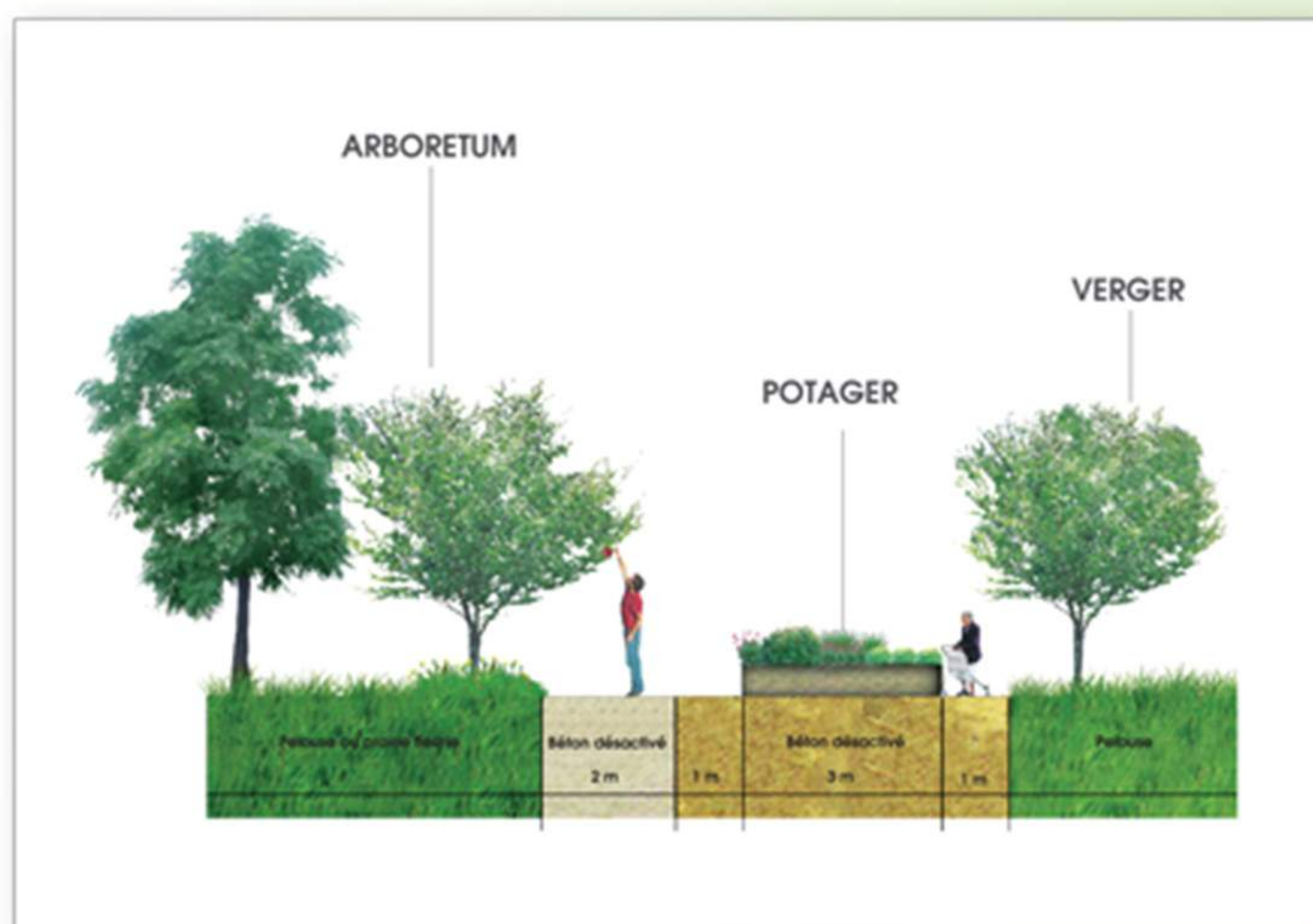
Chargez la parcelle directement dans JardiCad, via Google Earth, Cadastre.gouv, Google Maps.

#### Plan de masse inexistant

Dessinez le grâce à l'outil relevé de terrain.  
Mise à l'échelle automatique du plan.



Récupération de plan de masse sur Google Maps



Plan de coupe

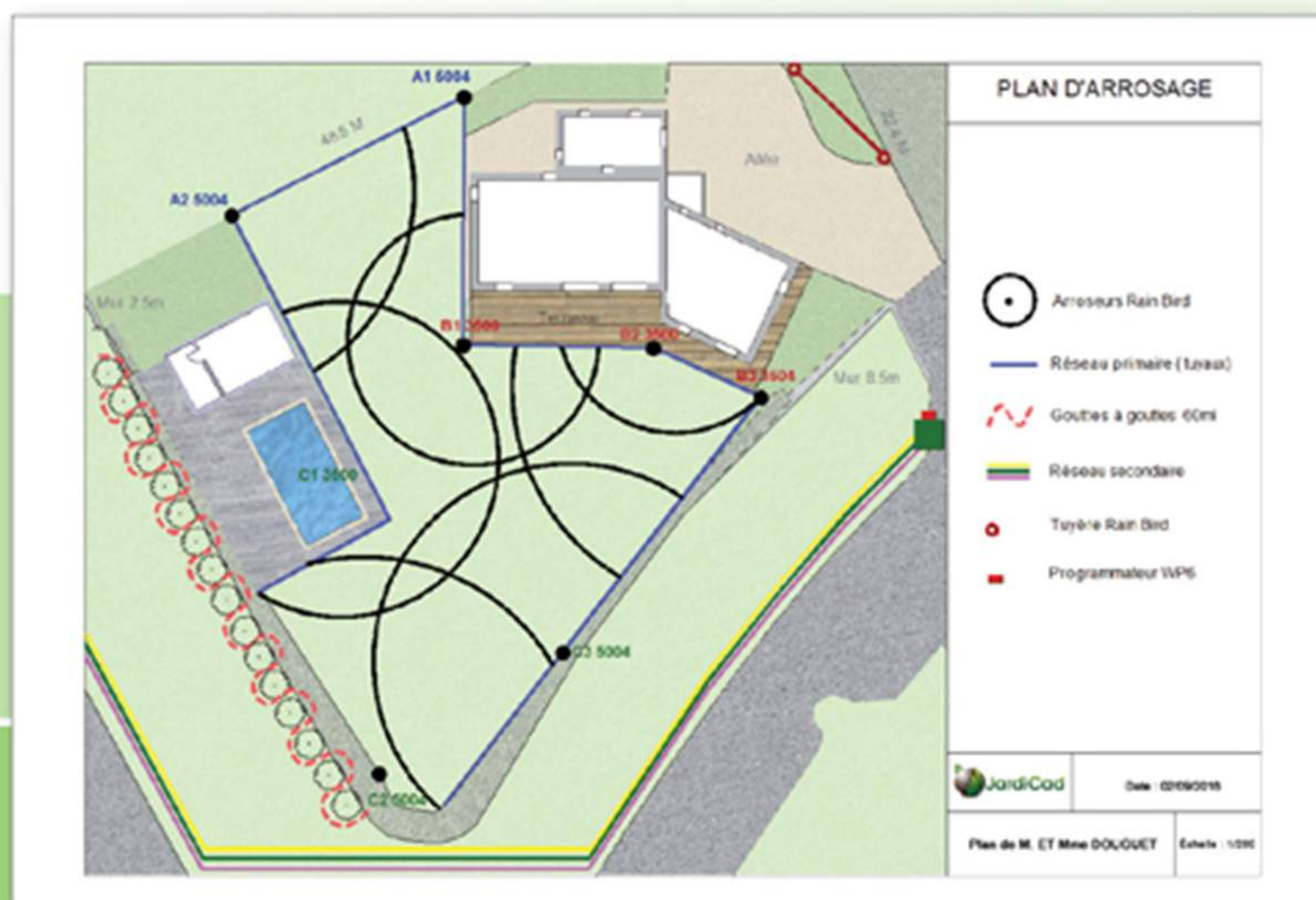
### ■ Un vaste choix pour les projets : Catalogue de + de 10 000 éléments

JardiCad met à votre disposition un catalogue très complet de tous les éléments nécessaires à la réalisation de projets paysagers :

végétaux avec photos, compositions de haies et massifs, mobiliers de jardin & mobiliers urbains, aménagements bois, piscines & bassins, arrosage, enrochement & gabions, véhicules, éclairages, terrains de sport.

Des textures vous permettront également d'obtenir le rendu souhaité : représentations pour engazonnements, dallages, enrobés, habillages bois, paillages, gravillonnages....

Possibilité d'ajouter facilement vos propres éléments et textures.



Plan d'arrosage

### ■ Une facilité d'utilisation : les assistants de dessin

Des outils spécialisés vous permettent de répartir les végétaux directement à l'échelle, de réaliser des haies et massifs avec une implantation automatique respectant une distance de plantation.

Vous pouvez travailler par zone, par massif, obtenir une légende automatique de tous les végétaux proposés dans le projet ainsi que les photos associées.

De nombreux outils vous facilitent la création des allées, la conception des terrasses et des massifs.

Tous les éléments de votre plan sont dessinés à l'échelle.



## Plans d'aménagements paysagers

- Aménagement de parcs et jardins
- Aménagement de terrasses
- Plan d'arrosage automatique
- Conception d'espaces piscines
- Maçonnerie paysagère - Murets
- Création de pergolas en 2D et 3D
- Implantation de clôtures

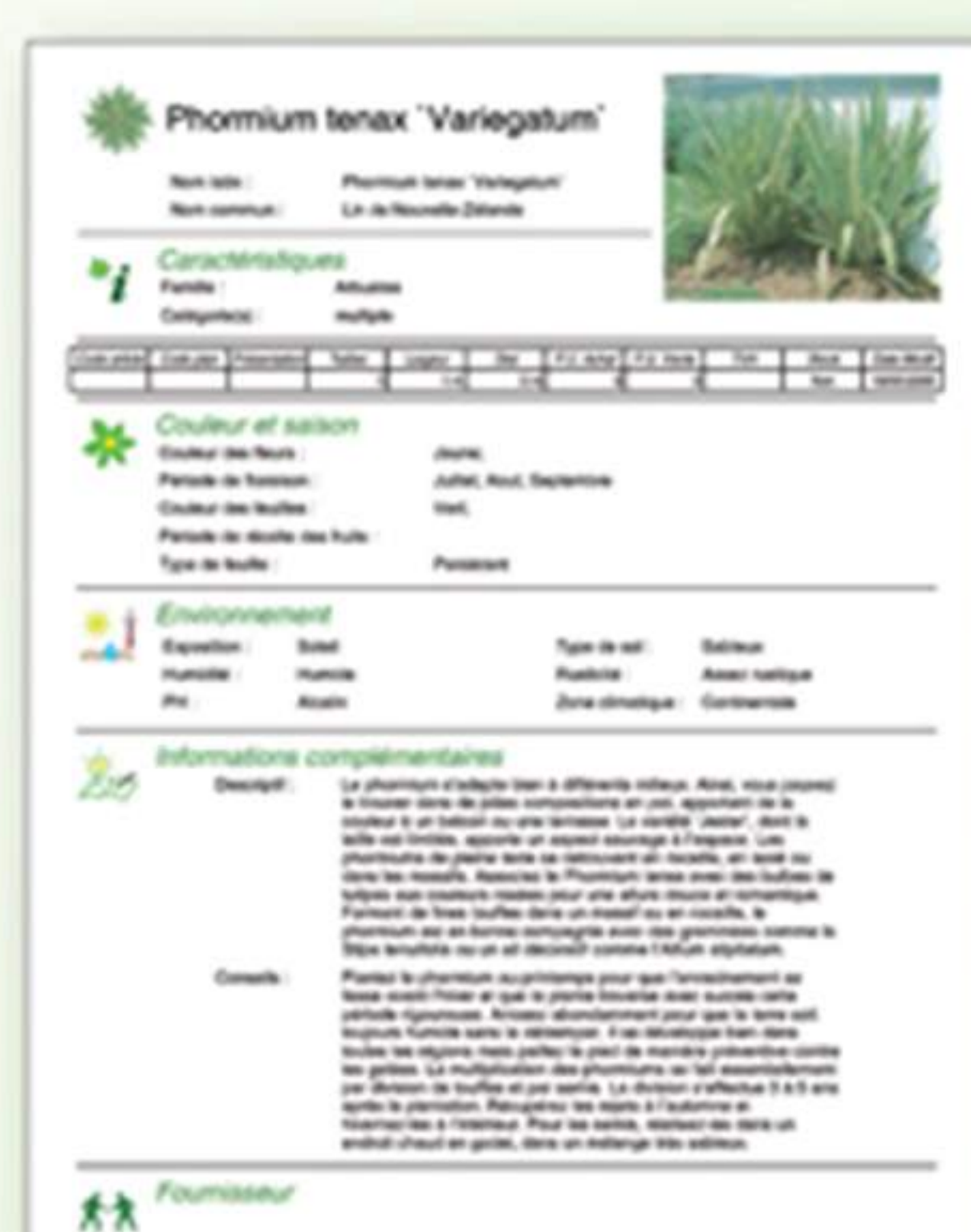
## Une rapidité surprenante : les surfaces et linéaires

Quelle que soit la forme du terrain, des terrasses ou des allées de circulation, Jardicad calculera toutes les surfaces (gazons, dallages, enrobés ...) et linéaires (bordures, tuyaux d'arrosage par section ...) utiles pour votre futur devis.

## Fiches végétales & conseils

Dans le prolongement de vos réalisations, des fiches conseils personnalisables peuvent être imprimées à destination de vos clients.

Ces fiches végétales vous permettent d'apporter une prestation complémentaire très appréciée par vos prospects et nouveaux clients.



## Plans de plantation

Jardicad vous permet très rapidement d'obtenir un plan de plantations des végétaux du projet.

Grâce à une numérotation des végétaux sur le plan et dans la légende, le repérage pour la plantation sera d'autant plus facile sur le terrain.

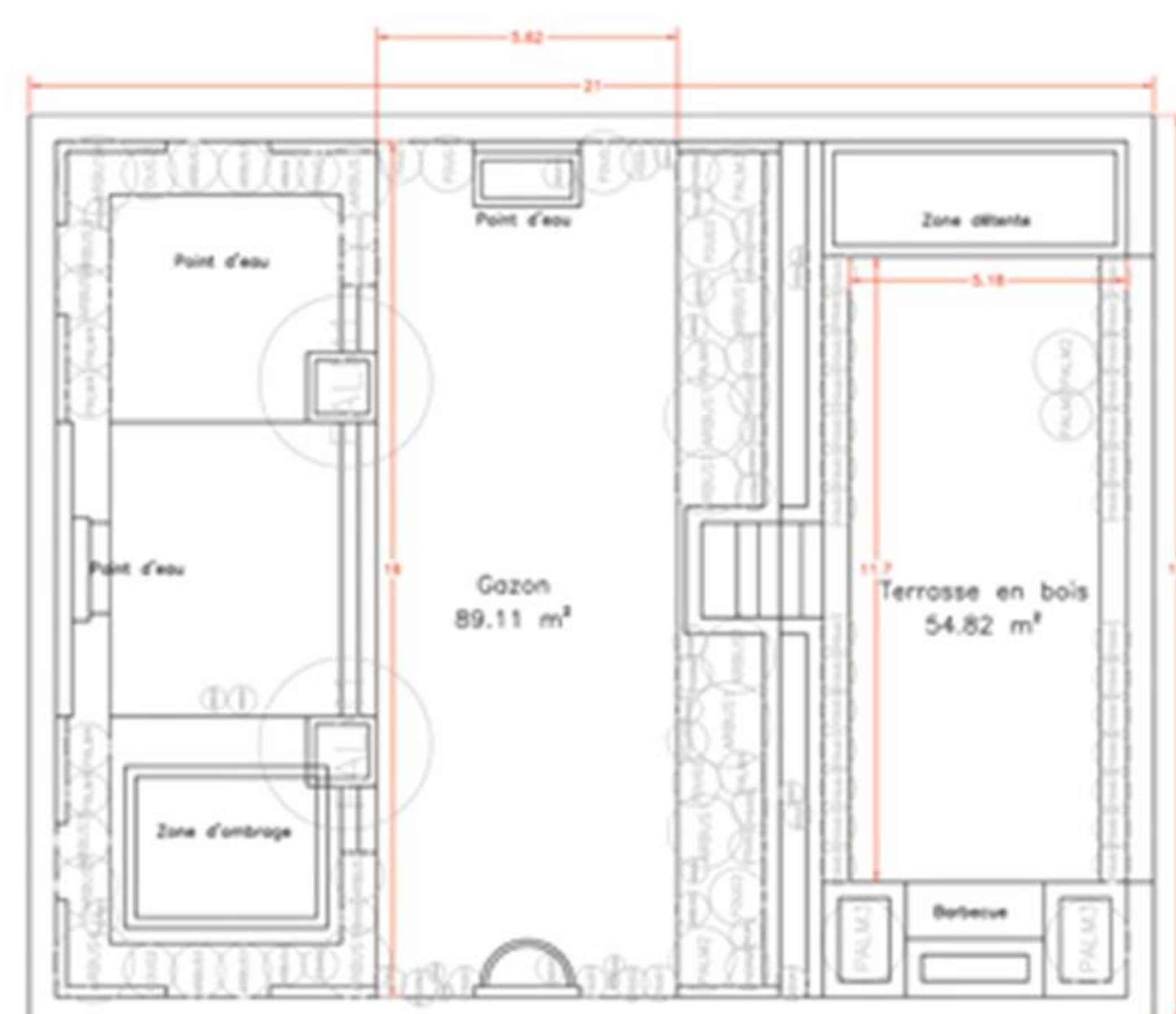
## Book de Photos des végétaux

Votre avant-projet ou votre projet réalisé, Jardicad se charge automatiquement de constituer un book de photos des végétaux implantés.

Gain de temps assuré pour montrer à vos clients les sujets proposés !



## Avant projet



Végétaux			
15	Agave albicans, 1 m	14	Dryopteris affinis, 0,5 m
4	Sasa tsusiana, 0,8 m	4	Dicksonia antarctica, 5 m
8	Musa ensata ventricosa 'Maurelii', 2,5 m	7	Matteucia struthiopteris, 0,5 m
8	Condyline australis, 0,7 m	20	Dryopteris filix-mas, 0,2 m
4	Cycas siamensis 'Silver', 1,4 m	16	Dryopteris wallichiana, 0,5 m
		2	Arachnoides adiantiformis, 1,6 m

## Projet retenu



89.11 m²
89.91 m²
18.73 m²

## Un gain de temps considérable : devis automatique

Du plan au devis en un clic de souris, c'est possible ! Chaque élément dessiné sur votre projet est quantifié pour vous permettre de préparer votre devis très rapidement. Ce devis peut être créé soit dans Excel soit directement dans Jardicad ou au format de votre choix pour l'intégrer dans un autre logiciel.

## Un atout commercial : la présentation des projets

La qualité de présentation de vos projets à vos couleurs représente la carte de visite de votre entreprise. Elle contribue à confirmer l'image sérieuse et professionnelle de l'entreprise qui inspire confiance pour la réalisation future sur le terrain.

## Manuel de l'utilisateur

Un manuel d'utilisation reprenant chaque étape de la réalisation d'un plan, est intégré dans votre logiciel.



## Aménagement d'un restaurant



Gloriette



Nénuphar



Arbre à papillons



Table + Tabourets

### Végétaux

- 4 Acrostichum aureum, 4 m
- 8 Buddlejia davidii 'Summer Beauty', 2,5 m
- 1 Cytisium falcatum, 0,4 m
- 13 Polystichum aculeatum, 0,6 m
- 7 Alnus incana, 5 m
- 4 Prunus 'Accolade', 2,5 m
- 6 Clematis montana 'Grandiflora', 0,6 m
- 40 Daphne caucasica, 1,4 m
- 10 Dryas octopetala, 3 m
- 15 Cerisier japonais à fleurs, 7m
- 9 Bodea canadensis, 1 m
- 7 Dryopteris affinis, 0,5 m
- 7 Robinia pseudoacacia 'Frisia', 7,8 m
- 14 Cercis canadensis, 5,6 m
- 2 Prunus laurocerasus 'Rotundifolia', 1,8 m
- 10 Magnolia x loebneri 'Leonard Messel', 4 m
- 8 Nymphaea alba, 1 m
- 4 Malus 'Profusion', 2,6 m



Projet de M. et Mme LeRoux

Dessiné par :

Léna

Date : 15/06/2017

Échelle : 1/200

## ■ Présentation des projets sur tablette

La présentation de vos projets sur tablette met en valeur vos réalisations tout en protégeant votre travail de création.

N'hésitez donc pas à utiliser cet outil que ce soit pour présenter le projet de votre client, vos propres réalisations, les photos des végétaux ou des catalogues de vos fournisseurs.



## ■ Configuration matérielle



Retrouvez toutes les informations sur le matériel conseillé sur [www.jardisoft.fr](http://www.jardisoft.fr) dans la rubrique « Matériels ».

## ■ Nos engagements

### • Le service technique

Une assistance technique téléphonique est à votre disposition de 8h30 à 18h30 sans interruption.

### • Le service client

Chaque client bénéficie d'un suivi personnalisé tout au long de l'utilisation de nos logiciels.

### • Le service formation

Gagnez du temps, des sessions d'initiations et de perfectionnement vous sont proposées : par téléphone, stage ou sur site.



25 ans d'expérience



30 salariés



Entreprise nantaise



8 000 clients

Une question ?  
Contactez-nous  
au 02 28 01 03 81



☎ 02 28 01 03 81  
✉ [contact@jardisoft.fr](mailto:contact@jardisoft.fr)  
🌐 [www.jardisoft.fr](http://www.jardisoft.fr)

Média Softs  
3 Rue René Panhard  
44360 Vigneux de Bretagne











# LOGICIEL DE CONCEPTION EN 3D

Pour les professionnels du paysage  
et de l'environnement



Jardi Up 3D, pour réaliser  
tous vos projets 3D



## Jardi Up 3D



Applicatif pour SketchUp

[www.jardisoft.fr](http://www.jardisoft.fr)



## JARDI UP 3D, un outil commercial pour vos projets

Jardi Up 3D est un applicatif SketchUp permettant de concevoir des projets d'aménagements paysagers directement en 3D ou à partir d'un plan 2D (JardiCad).

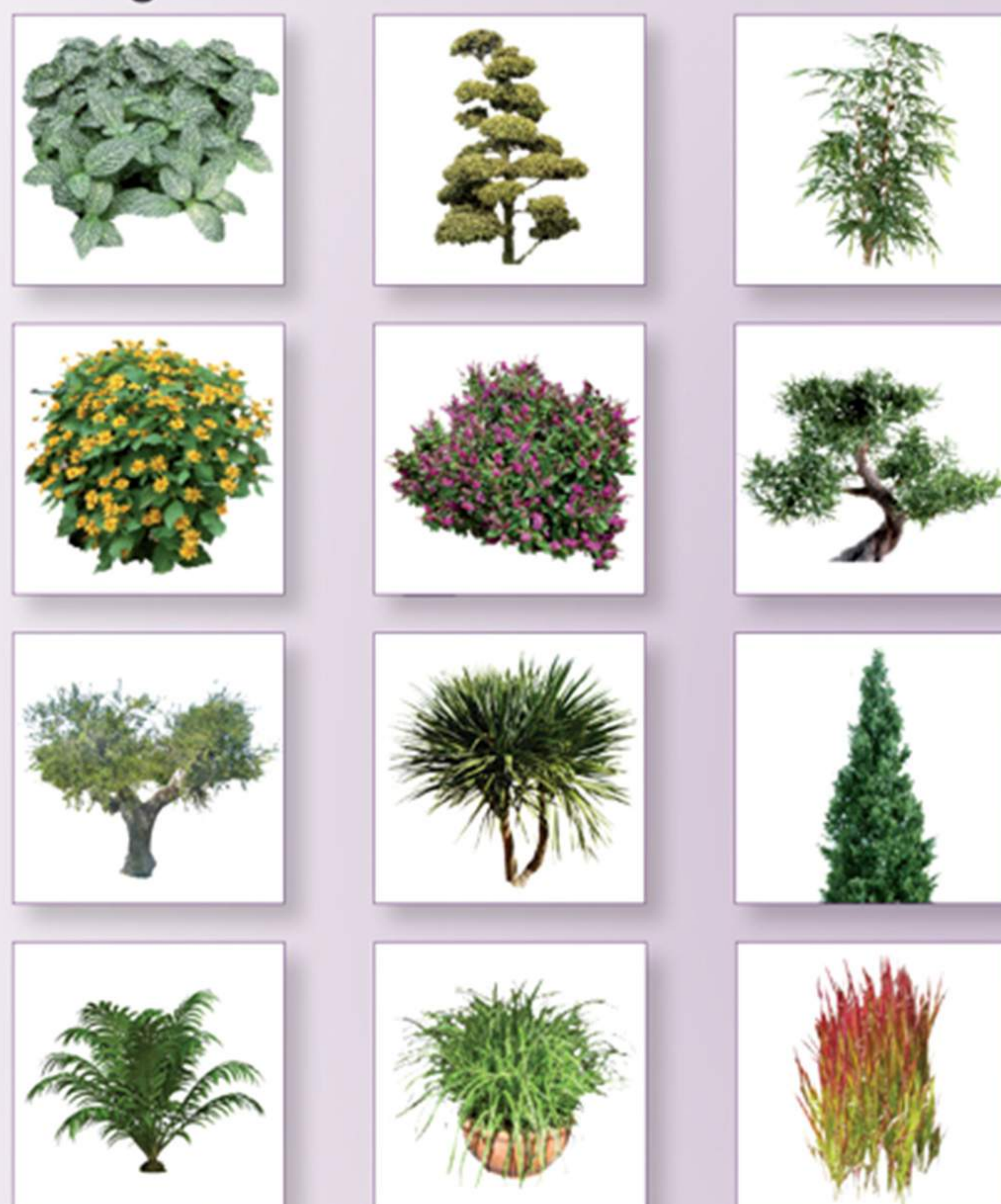
Créez des volumes, des niveaux, des reliefs à l'échelle et obtenez le cubage et le métré rapidement.

Profitez de la fonction «ombrage» permettant un visuel d'exposition des végétaux, mobiliers, etc... Des scènes animées donneront l'impression de vous déplacer dans votre réalisation 3D.

Grâce aux différents catalogues, présentez des projets convaincants à vos nouveaux clients.

## Bibliothèque d'objets et de végétaux prêts à l'emploi

### ■ Végétaux

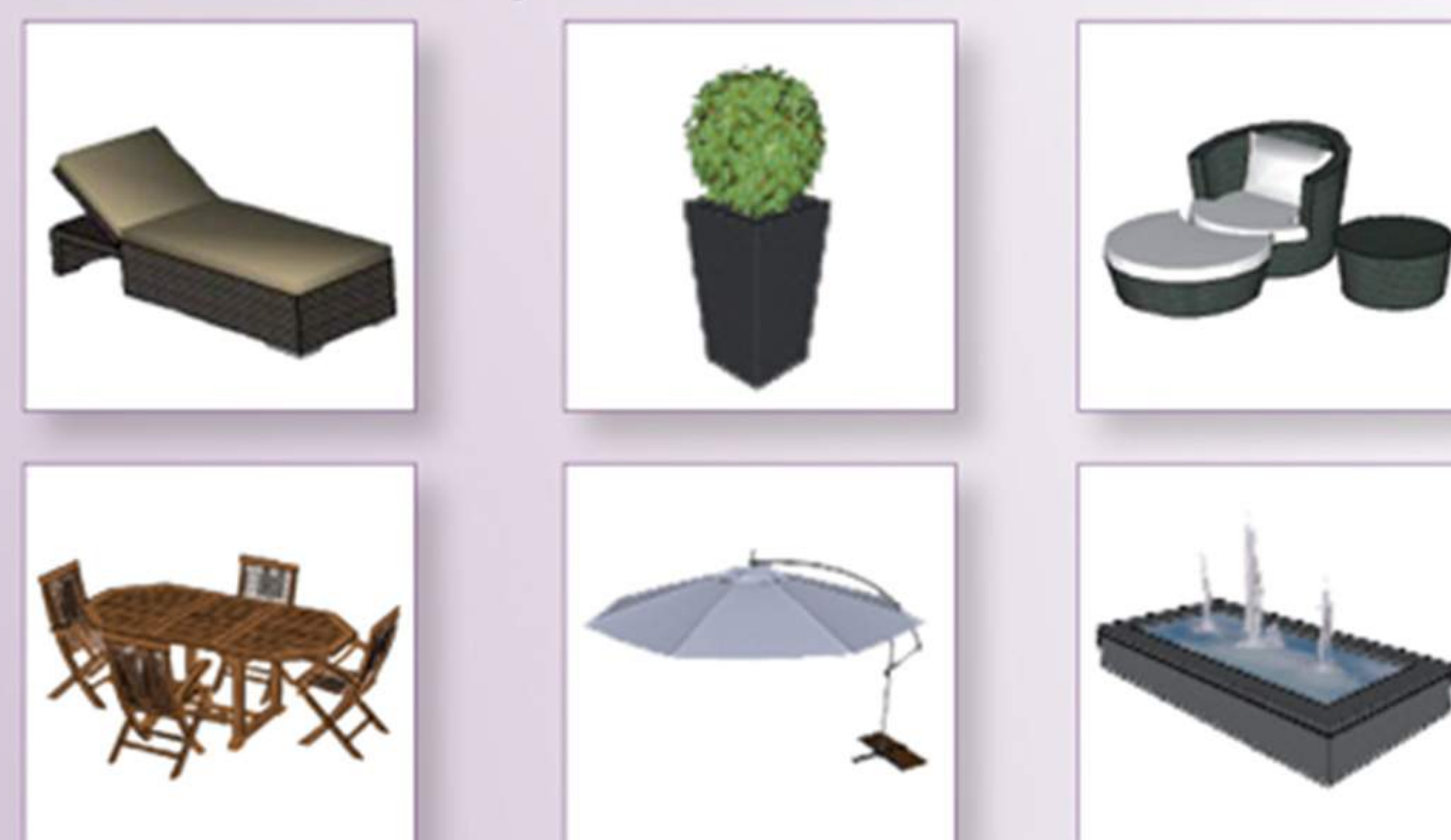


Arbres, arbustes, vivaces, graminées, fruitiers, conifères, plantes aromatiques et méditerranéennes, végétaux pour toiture végétalisée et mur végétal.

### ■ Autres éléments :

Rochers, piscines, véhicules, personnages, terrains de sports, arrosage automatique, ...

### ■ Mobilier de jardin et urbain



Bancs, tables, bains de soleil, corbeilles, jardinières, poteries, claustras, garde-corps, éclairages.

### ■ Revêtements et textures



Pierres, enduits, pavés, dallages, enrobés, graviers, eau, gazons, écorces, bois, paillages, bois composites.

## Des projets 3D à partir de plans JardiCad 2D

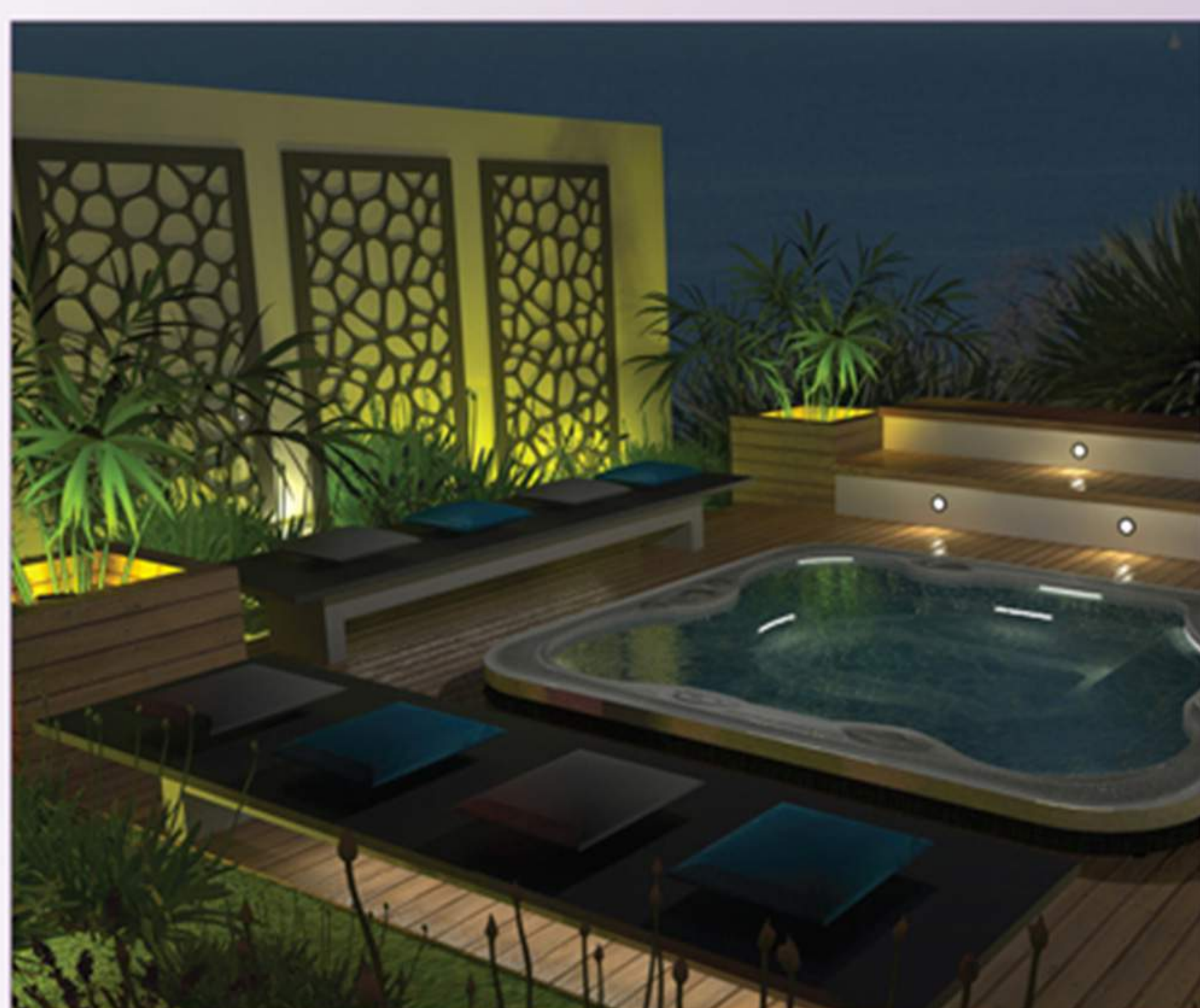


- Transfert automatique dans Jardi Up 3D du projet réalisé avec JardiCad.





## Des projets réalistes pour séduire vos clients



## Projets 3D pour les collectivités



- Présentez vos idées d'aménagements urbains aux élus grâce à Jardi Up 3D.

- Visualisez vos projets à 360°.
- Catalogue de mobiliers urbains.





# Projets d'aménagements paysagers en 3D - Applicatif SketchUp



## ■ Présentation des projets sur tablette

La présentation de vos projets sur tablette met en valeur vos réalisations tout en protégeant votre travail de création.

N'hésitez donc pas à utiliser cet outil pour présenter le projet de votre client, vos propres réalisations, les photos des végétaux ou les catalogues de vos fournisseurs.



## ■ Configuration matérielle



Retrouvez toutes les informations sur le matériel conseillé sur [www.jardisoft.fr](http://www.jardisoft.fr) dans la rubrique « Matériels ».

## ■ Nos engagements

### • Le service technique

Une assistance technique téléphonique est à votre disposition de 8h30 à 18h30 sans interruption.

### • Le service client

Chaque client bénéficie d'un suivi personnalisé tout au long de l'utilisation de nos logiciels.

### • Le service formation

Gagnez du temps, des sessions d'initiations et de perfectionnement vous sont proposées : par téléphone, stage ou sur site.



25 ans d'expérience



30 salariés



Entreprise nantaise



8 000 clients



☎ 02 28 01 03 81  
@ [contact@jardisoft.fr](mailto:contact@jardisoft.fr)  
🌐 [www.jardisoft.fr](http://www.jardisoft.fr)

MEDIA SOFTS  
3 rue René Panhard  
44360 Vigneux de Bretagne

Une question ?  
Contactez-nous  
au 02 28 01 03 81













# LOGICIEL DE RETOUCHE D'IMAGES

Pour les professionnels du paysage  
et de l'environnement

JardiFlash, pour réaliser tous  
vos photomontages paysagers



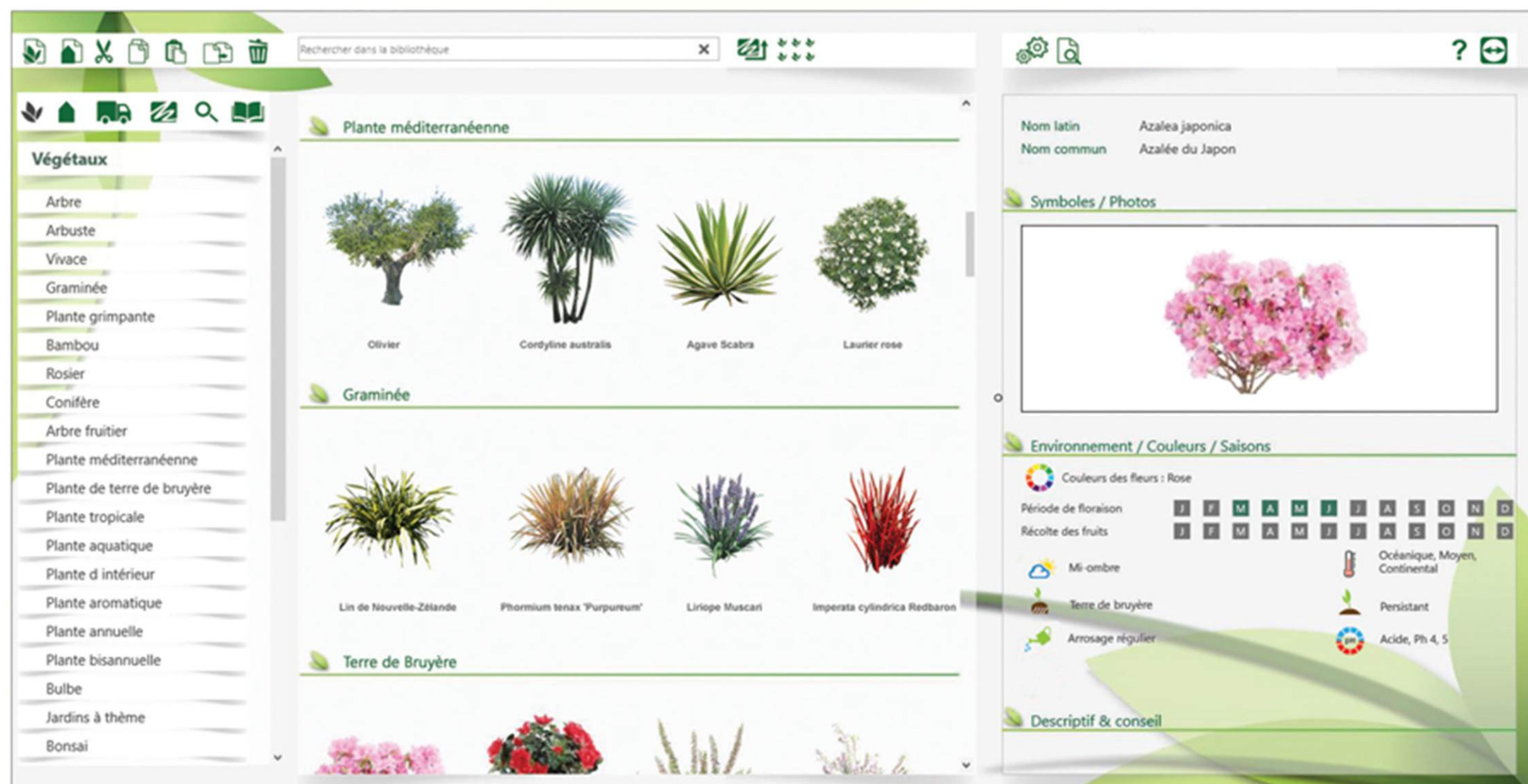
## JardiFlash

[www.jardisoft.fr](http://www.jardisoft.fr)



# Bibliothèques de photos prêtes à l'emploi

## Végétaux



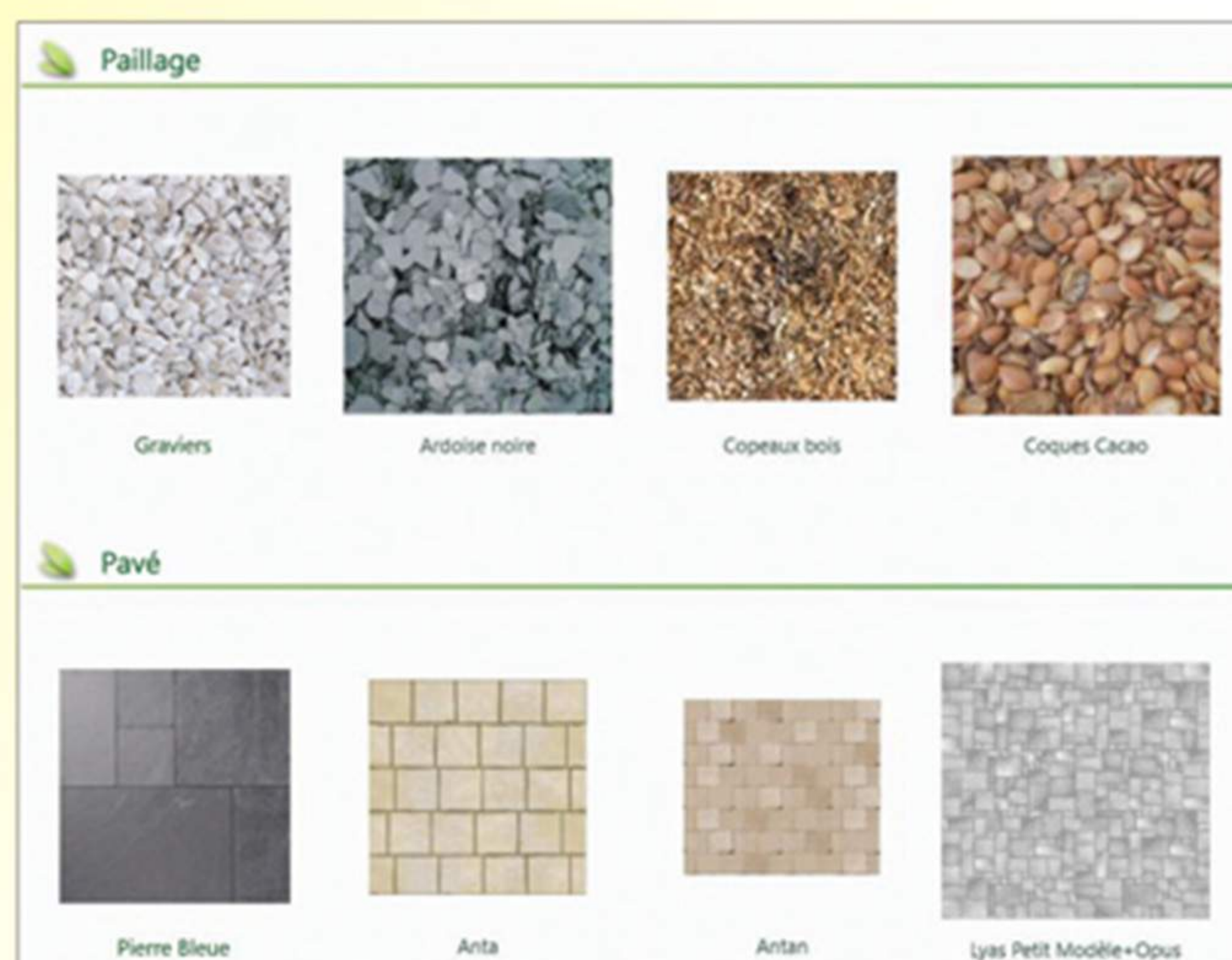
La bibliothèque de + 12 000 éléments (végétaux, textures, mobiliers, minéraux) est à votre disposition pour réaliser facilement vos créations. L'interface épurée de Jardiflash vous aidera à prendre en main cet outil intuitif.

## Mobiliers de jardin - Aménagements bois



Bancs, tables, corbeilles, jardinières, éclairages, poteries, pergolas, claustras, grilles.

## Revêtements et textures



Pierres, enduits, pavés, dallages, enrobés, graviers, eau, gazons, écorces, bois, paillages, bois composite... .

## Personnalisation de la bibliothèque

Vous pouvez enrichir la bibliothèque Jardiflash en ajoutant vos propres photos détourées.

De nombreux outils d'aide au détourage vous permettront de supprimer tous les éléments autour des végétaux ou des objets. Vous pourrez alors enregistrer votre nouvelle photo dans la rubrique souhaitée (végétaux, mobiliers, ...) de votre catalogue Jardiflash.





# Les étapes d'un photomontage paysager

## • Retouche de la photo originale

Les photos peuvent être directement affichées à l'écran à partir d'un appareil photo, tablette ou d'un smartphone. Le logiciel accepte plus de 50 formats de fichiers dont les plus courants (jpg, bmp, gif, raw, tif, wmf, png, psd).

Vous souhaitez présenter à vos clients des projets réalistes, JardiFlash est la solution professionnelle de votre démarche commerciale.

Une photo trop foncée ou mal cadrée pourra facilement être corrigée avec les outils de traitements des images du logiciel.

Avant de se consacrer au photomontage, il peut être nécessaire de supprimer certains éléments sur la photo.

Des outils de retouches d'images, comme la gomme par exemple, permettent de modifier facilement la photo originale, comme si certains éléments présents sur la photo n'avaient jamais existé.



## • Les textures

Une fois la 1<sup>ère</sup> étape terminée, des textures telles que le gazon, l'enrobé, le paillage, etc..., vont pouvoir être appliquées. Vous pourrez ajouter vos propres textures. Un catalogue de plusieurs centaines de textures est fourni avec JardiFlash.



## • L'environnement

Les revêtements de sols (dallages, ...) pourront être positionnés en respectant la perspective de la photo. Les ombres pourront être placées sur le projet en fonction de son exposition.



## • Les catalogues

Les végétaux et objets divers... sont positionnables en un clic sur la photo. La taille, l'orientation, la perspective et la couleur des éléments restent modifiables afin de s'adapter au projet.

## • La présentation du projet

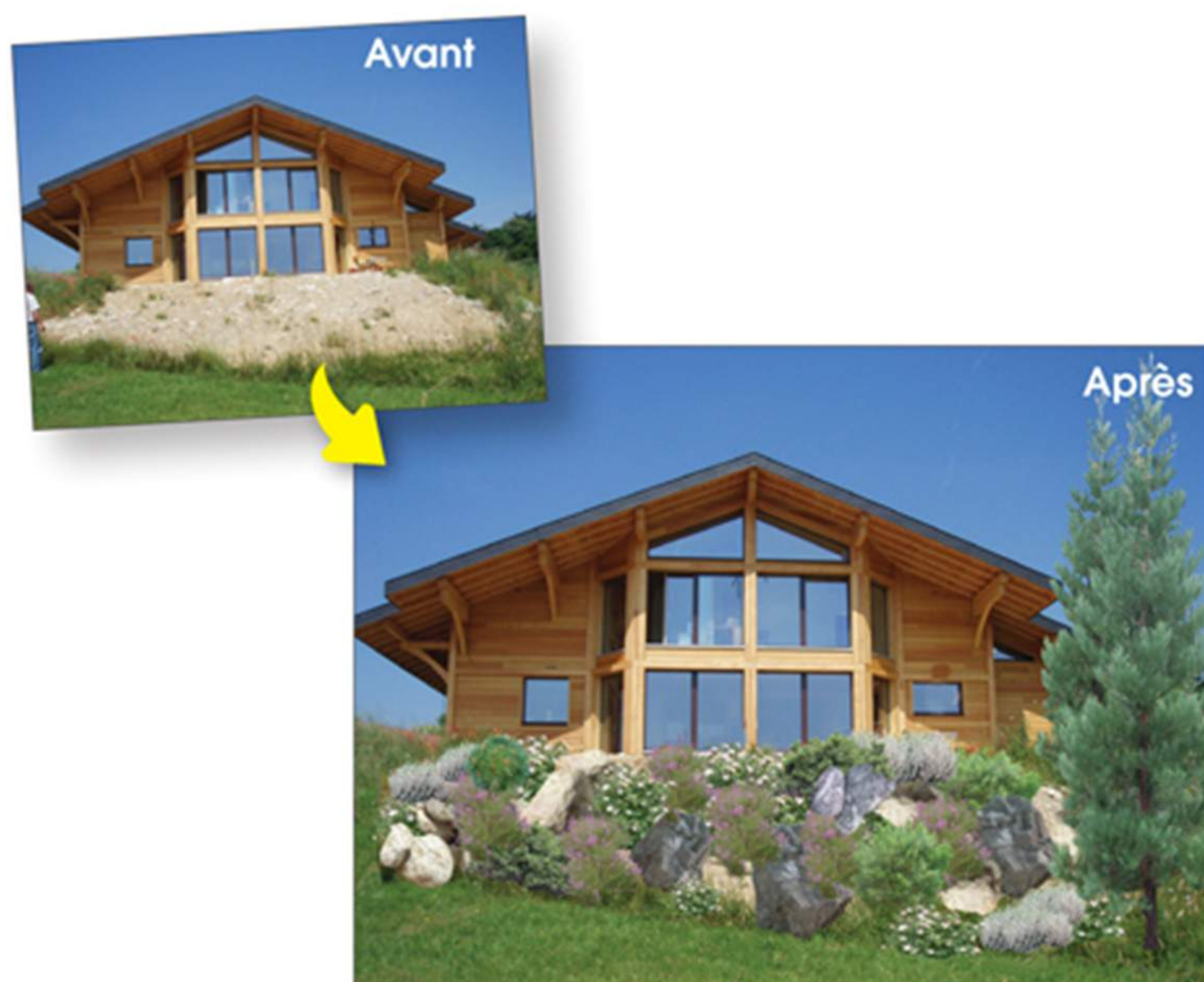
L'utilisation de calques permet de proposer des variantes pour un projet. Il sera ainsi très simple de réaliser un 1<sup>er</sup> projet puis d'apporter des modifications pour une 2<sup>ème</sup> idée de conception sur ce même projet.

L'ajout du logo de l'entreprise finalisera la présentation professionnelle de ce projet.





# Exemples de projets réalisés avec JardiFlash



## ■ Présentation des projets sur tablette

La présentation de vos projets sur tablette met en valeur vos réalisations tout en protégeant votre travail de création.

N'hésitez donc pas à utiliser cet outil pour présenter le projet de votre client, vos propres réalisations, les photos des végétaux ou des catalogues de vos fournisseurs.



## ■ Configuration matérielle



Retrouvez toutes les informations sur le matériel conseillé sur [www.jardisoft.fr](http://www.jardisoft.fr) dans la rubrique « Matériels ».

## ■ Nos engagements

### • Le service technique

Une assistance technique téléphonique est à votre disposition de 8h30 à 18h30 sans interruption.

### • Le service client

Chaque client bénéficie d'un suivi personnalisé tout au long de l'utilisation de nos logiciels.

### • Le service formation

Gagnez du temps, des sessions d'initiations et de perfectionnement vous sont proposées : par téléphone, stage ou sur site.



25 ans d'expérience



30 salariés



Entreprise nantaise



8 000 clients



☎ 02 28 01 03 81  
@ [contact@jardisoft.fr](mailto:contact@jardisoft.fr)  
🌐 [www.jardisoft.fr](http://www.jardisoft.fr)

MEDIA SOFTS  
3 rue René Panhard  
44360 Vigneux de Bretagne

Une question ?  
Contactez-nous  
au 02 28 01 03 81















# LOGICIEL DE GESTION COMMERCIALE

Pour les professionnels du paysage  
et de l'environnement

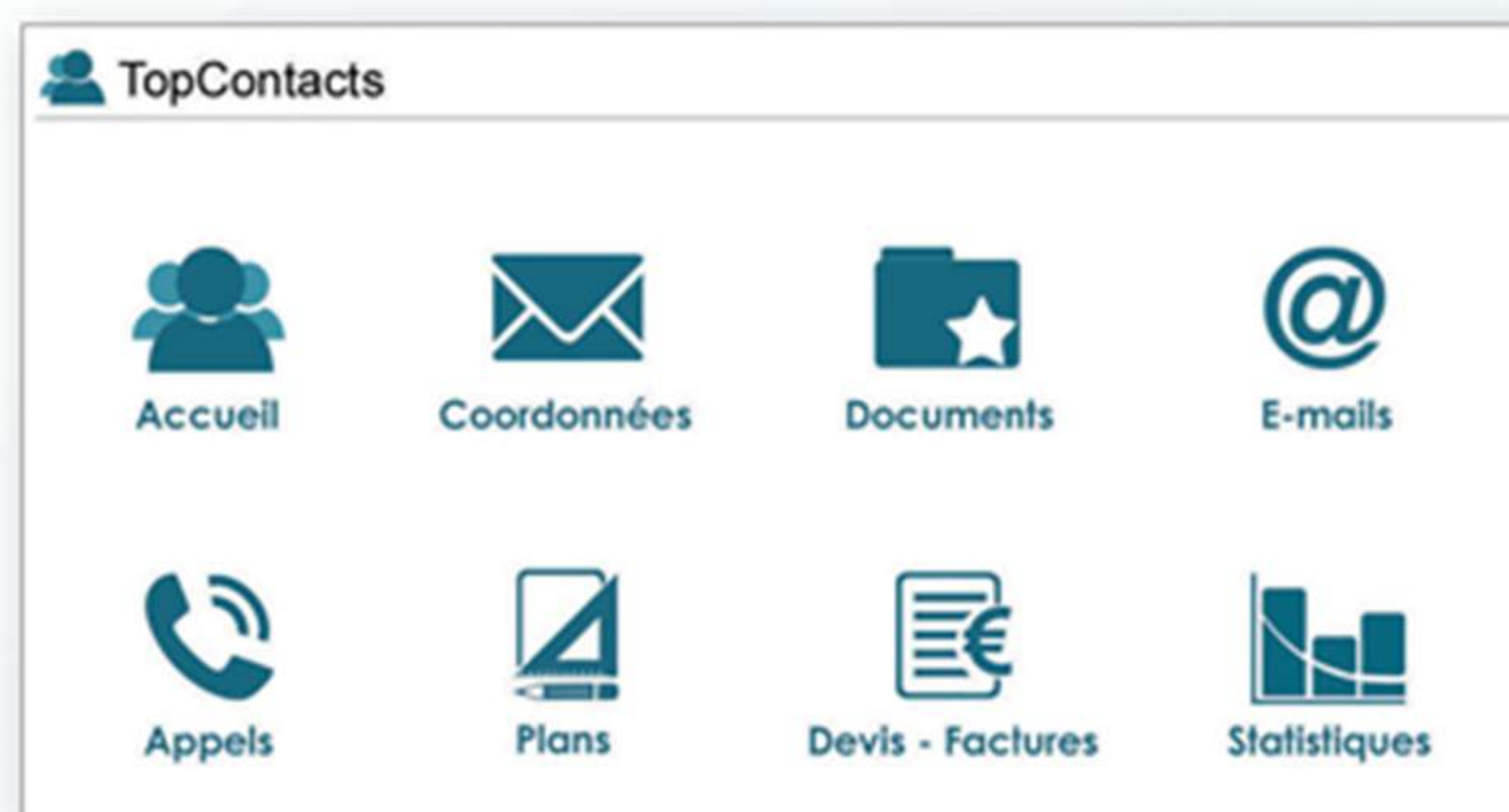


## JardiContacts

[www.jardisoft.fr](http://www.jardisoft.fr)



## Gestion des contacts



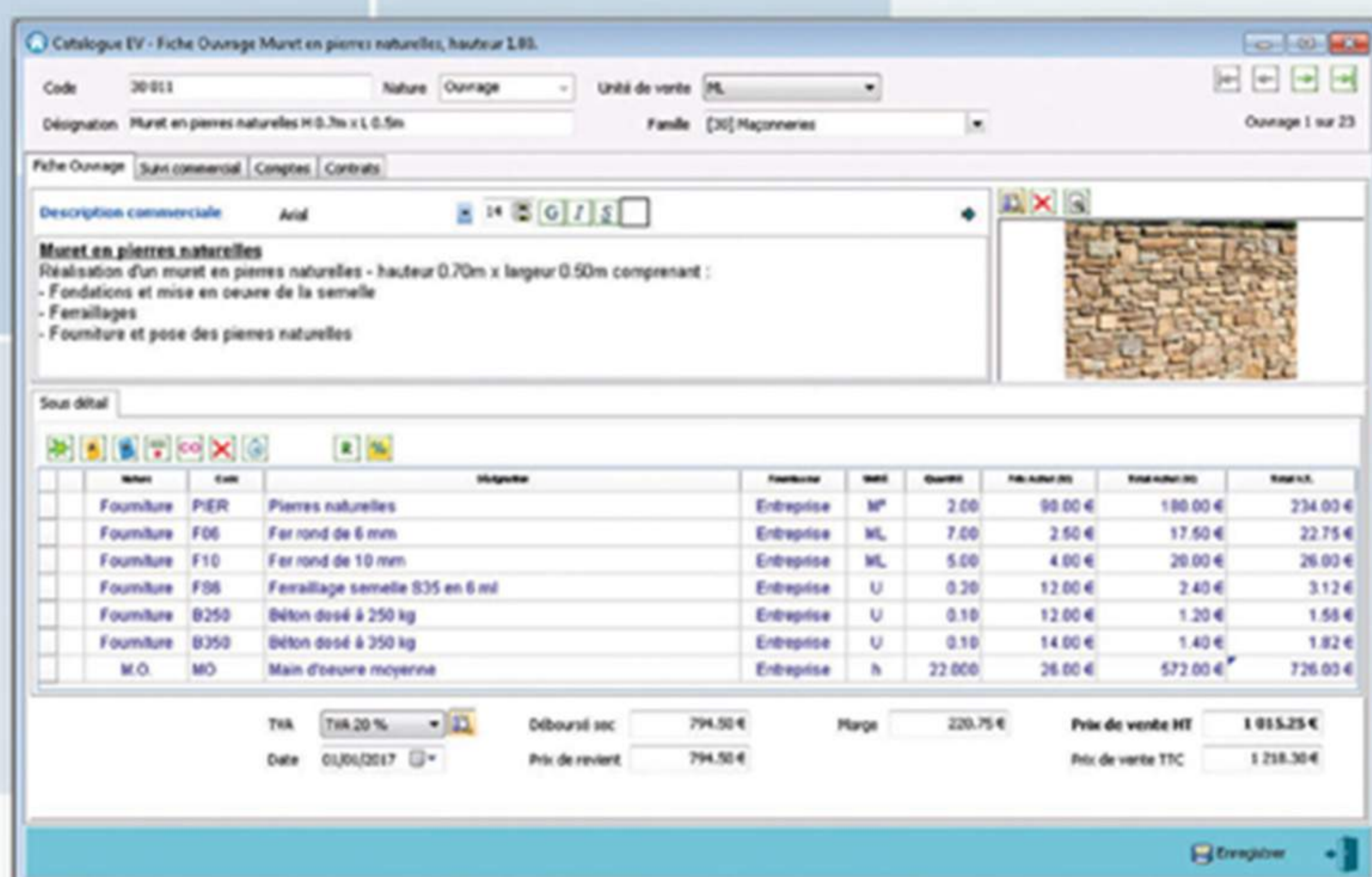
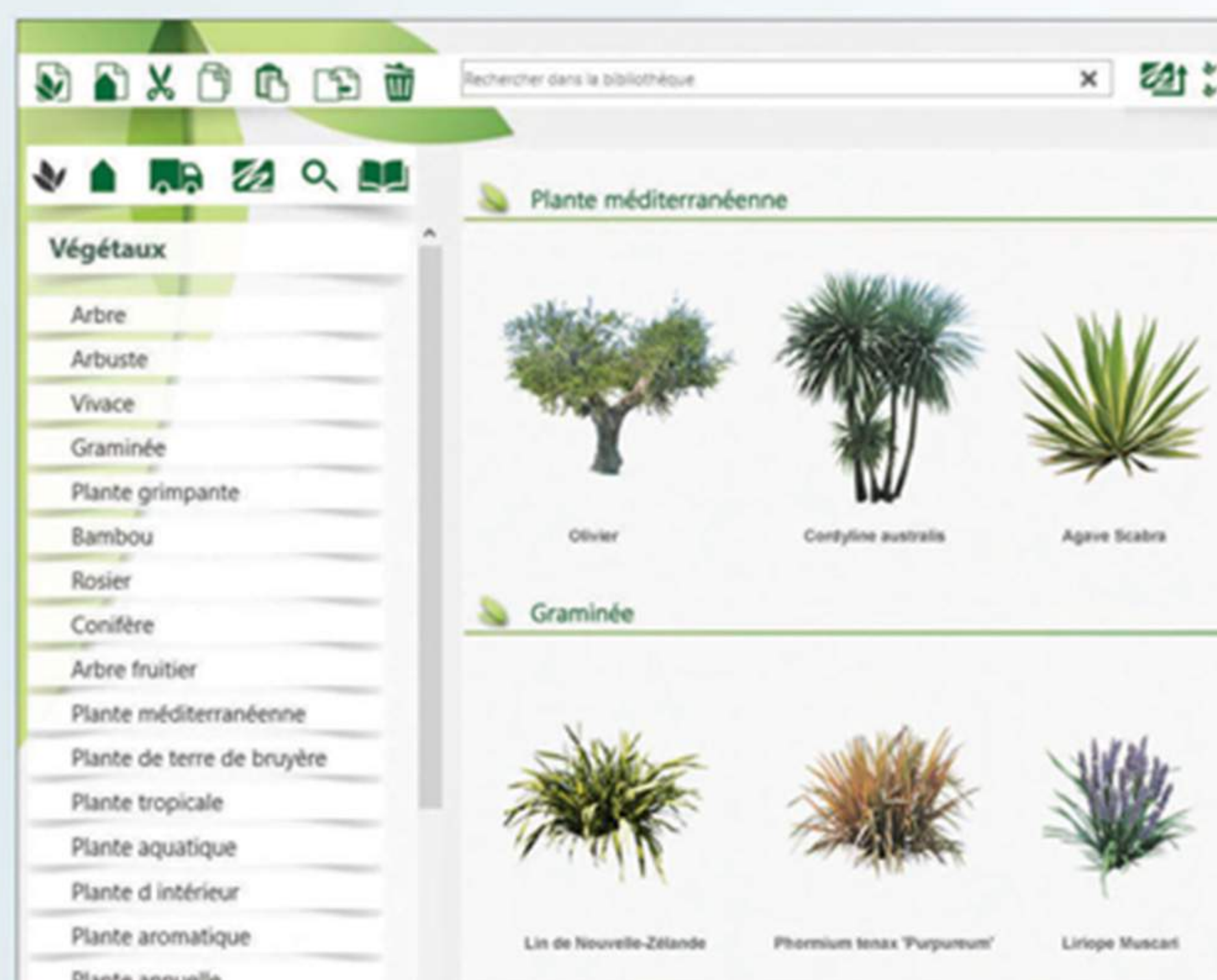
### Classement et centralisation des documents des clients et fournisseurs

- Classement par groupe de vos clients, prospects, fournisseurs, partenaires.
- Gestion des appels téléphoniques avec suivi du traitement de chaque appel.
- Publipostage vers Word\*, Excel\* ou Libre Office\* (\*Non fournis).
- Classement des documents par type : courriers, e-mails, devis, factures, photos... .
- Archivage numérique des documents : objectif zéro papier.
- Classement des plans et projets paysages dans la fiche client.

## Catalogues

### Des catalogues adaptés à votre activité

- Bibliothèque de + de 6 000 végétaux avec photos que vous pouvez compléter.
- Bibliothèque de + de 1 000 matériaux.
- Import automatique des tarifs de vos fournisseurs (format Excel).



### Décomposition de prix : MO + matériaux

- Bibliothèque de base de prestations que vous pouvez personnaliser.
- Sous-détails de prix vous permettant d'estimer les temps de main d'œuvre et les quantités de matériaux nécessaires à la réalisation d'une prestation.
- Gestion des % de perte.
- Application de % de frais généraux et de marge pour le calcul des prix de vente.



## Devis

### Réalisez vos devis en quelques minutes

- Saisie directe du devis.
- Importation d'appels d'offres au format Excel (Option).
- Application de % de frais généraux et de marge.
- Étude de prix : déboursé, prix de revient et calcul des marges.
- Suivi commercial des devis émis : relance sur date.
- Liste des devis avec sous-totaux par période : semaine, mois, trimestre, année.
- Export possible de la liste des devis vers Excel et Libre Office.
- Personnalisation des présentations : logo, charte graphique.
- Devis multi-TVA.
- Gestion de l'auto-liquidation.
- Envoi automatique des devis par e-mail via Outlook\* ou Thunderbird\* (\*non fournis).

**proxy vendée paysages**

Votre jardin, une nouvelle place à vivre!

M. et Mme ERIC DUMONDET  
12 Rue des Lilas  
44300 NANTES

La Roche sur Yon, le 13/11/2017

**DEVIS**

N° 13-11-2017 PROJET PAYSAGER

Désignation	Qté	Unité	Prix HT	Total HT
<b>Muret en pierres naturelles</b> Réalisation d'un muret en pierres naturelles - hauteur 0.75m x largeur 0.50m comprenant : - Fondations et mise en œuvre de la semelle - Ferrallages - Fourniture et pose des pierres naturelles	17.500	ML	1 920.00 €	17 880.00 €
<b>Clôture grillagée simple à 2 rails</b> Fourniture et pose d'une clôture grillagée simple torsion vert - hauteur 1.10m Pose sur poteaux Fer 7	125.000	ML	50.00 €	6 250.00 €
<b>Banc en bois exotique</b> Fourniture et pose d'un banc en bois exotique sur dalle magnésie	1.00	U	5 712.00 €	5 712.00 €
<b>TOTAL AMENAGEMENT PAYSAGER</b>				<b>29 842.00 €</b>
<b>Total HT</b>				<b>29 842.00 €</b>
<b>TVA 20 %</b>				<b>5 962.40 €</b>
<b>Total T.T.C.</b>				<b>35 804.40 €</b>

Paiement : Acompte de 30 % à la commande, soit 8 941.32 €, solde par chèque à réception de facture.

N° d'agrément P0020 pour l'application de produits phytosanitaires

3, place Turgot - 85000 La Roche sur Yon - 02 51 46 24 46

Société PROXY VENDÉE PRONEX au capital de 3000 euros - RCS La Roche sur Yon B 752 094 458  
APE 8852 - TVA FR 05 752 094 458 - contact@proxypaysages.fr - www.proxypaysages.fr

## Suivi commercial

Mon assistant

**À traiter** 4 Sujets à traiter

**Suivi commercial** 2 Actions à mener

- 23 Devis à relancer 70 958.42 €
- 3 Propositions de contrats à relancer 2 550.00 €
- 2 Prestations récurrentes à proposer

### Profitez de l'assistant commercial pour le suivi de vos devis

- Rappel des RDV à prendre.
- Rappel des devis à relancer.
- Outil de suivi pour mémoriser vos relances commerciales.
- Statistiques : % de signature par rapport aux devis établis.

## Factures

### Établissez facilement vos factures et situations de travaux

- Factures / Avoirs : création directe ou transfert à partir de Devis / Commande.
- Facture d'acompte : création automatique à partir d'un règlement ou d'une demande de règlement.
- Gestion des avenants : travaux supplémentaires.
- Situations de travaux : avancement en % et en quantités réelles.
- Gestion des retenues de garantie, comptes, proratas ...
- Décompte général et définitif : État récapitulatif du marché, des avenants, des situations et des règlements.
- Liste des factures avec sous-totaux par période : semaine, mois, trimestre, année.
- Export de la liste des factures vers Excel.
- Transfert des factures vers le journal de ventes de votre comptabilité.

**proxy vendée paysages**

Votre jardin, une nouvelle place à vivre!

M. et Mme ERIC DUMONDET  
12 Rue des Lilas  
44300 NANTES

La Roche sur Yon, le 13/11/2017

**DECOMPTÉ GENERAL**

PROJET PAYSAGER 02

Marché	N° devis	N° situation	N° avenant	N° facture
Marché	13-11-2017	02	01	01

Désignation	Qté	Unité	Prix HT	Total HT
<b>Tonte de gazon</b> Tonte de gazon sur l'ensemble de la surface, passage rapide sur les bordures, nettoyage par soufflage	1.00	U	950.00 €	950.00 €
<b>Entretien des bordures</b> Entretien des bordures par soufflage	1.00	U	950.00 €	950.00 €
<b>Entretien des terrasses</b> Entretien des terrasses par soufflage	1.00	U	950.00 €	950.00 €
<b>TOTAL ENTRETIEN DES ESPACES VERTS</b>				<b>2 850.00 €</b>
<b>Total HT</b>				<b>2 850.00 €</b>
<b>TVA 20 %</b>				<b>570.00 €</b>
<b>Total T.T.C.</b>				<b>3 420.00 €</b>

Paiement : Acompte de 30 % à la commande, soit 8 941.32 €, solde par chèque à réception de facture.

N° d'agrément P0020 pour l'application de produits phytosanitaires

3, place Turgot - 85000 La Roche sur Yon - 02 51 46 24 46

Société PROXY VENDÉE PRONEX au capital de 3000 euros - RCS La Roche sur Yon B 752 094 458  
APE 8852 - TVA FR 05 752 094 458 - contact@proxypaysages.fr - www.proxypaysages.fr



## Suivi des règlements

### Enregistrez et suivez efficacement les règlements de vos factures

- Enregistrement des règlements.
- Gestion des remises de chèques.
- Gestion des mandats de prélèvements.
- Liste des relances à réaliser sur factures non réglées.
- Relances des retenues de garantie.
- Balance âgée.
- Transfert des règlements dans le journal de banque de votre comptabilité.

### Relance client

proxy vendée paysages

Votre jardin, une merveille face à vivre!

M. et Mme ERIC DUHAMET  
12 rue des Lys  
44000 NANTES  
Lettre de relance, le 12/12/2017

Bonjour M. et Mme,

Malheureusement, nous vous informons que les factures ci-dessous référencées ont été payées.

Date	Facture	Montant	Montant payé	Montant restant
12/12/2017	F1711-002	2 000.00 €	2 000.00 €	0.00 €
12/12/2017	F1711-001	2 000.00 €	2 000.00 €	0.00 €
12/12/2017	F1711-003	2 000.00 €	2 000.00 €	0.00 €
	<b>Total</b>	<b>6 000.00 €</b>	<b>6 000.00 €</b>	<b>0.00 €</b>

Nous vous remercions de bien vouloir nous régler vos factures par virement ou nous indiquer les chèques qui ont été envoyés.

Dans l'attente, veuillez agréer, Madame, Monsieur, l'assurance de nos salutations distinguées.

Service comptable

N° d'agrément FUR001 pour l'application de produits phytosanitaires

1, place Turgot - 44000 La Roche-sur-Yon - CE 51 40 24 40

Sur PROXY VENDÉE PAYSAGES au capital de 3000 euros - RCS La Roche-sur-Yon 8 752 044 458  
APE 8852 - TVA IN 25 752 044 458 - contact@proxypaysages.fr - www.proxypaysages.fr

## Chiffre d'affaires

C.A.	C.A. détaillé	Source C.A.	C.A. / client	C.A. / département
Nature	Année 2017	Année 2018		
	C.A.	C.A.		
Clôture	56 000.00 €	52 000.00 €		
Dallage	57 000.00 €	65 000.00 €		
Entretien	75 000.00 €	92 000.00 €		
Piscine	95 000.00 €	110 000.00 €		
Portails	35 000.00 €	35 000.00 €		
<b>Total Général</b>	<b>318 000.00 €</b>	<b>354 000.00 €</b>		

### Consultez votre chiffre d'affaires en temps réel

- Ventilation du CA et de la MARGE par nature de travaux.
- Statistiques commerciales, % d'acceptation des devis.
- Suivi des en-cours : commandes, règlements.
- Évolution de votre CA annuel entre différents exercices.
- Création des exercices comptables.

## Gestion comptable

### Transfert comptable

- Codification automatique des comptes clients.
- Transfert des factures vers le journal de ventes.
- Transfert des factures fournisseurs vers le journal des achats.
- Transfert des règlements vers le journal de banque.
- Paramétrage de JardiContacts selon votre logiciel de Comptabilité (EBP, Ciel, Sage, Quadra, Cegid...).

### Préparation déclaration de TVA sur ventes

- Gestion de la TVA sur débits.
- Gestion de la TVA sur encaissements.
- Export vers Excel.

### TVA sur encaissements

Période					Affichage par :				
Décembre	2017	Période : Du	01/12/2017	Au	31/12/2017	<input checked="" type="radio"/> Date	<input type="radio"/> Date d'échéance		
Date	N° de document	Raison Sociale	Type de règlement	Montant	Base H.T. (20 %)	TVA 20 %	Base H.T. (10 %)	TVA 10 %	
05/12/2017	F1711-002	LOIC LE FEUVRE	Virement	2 790.00 €	1 500.00 €	300.00 €	900.00 €	90.00 €	
13/12/2017	F1711-001	Roger ALUMAT	Chèque	8 500.00 €	2 500.00 €	500.00 €	5 000.00 €	500.00 €	
18/12/2017	F1711-003	ADEXIA	Virement	1 969.00 €	0.00 €	0.00 €	1 790.00 €	179.00 €	
20/12/2017	F1711-004	ALEXINE LENOIR	Chèque	5 400.00 €	4 500.00 €	900.00 €	0.00 €	0.00 €	
Nombre de règlements = 4				18 659.00 €	8 500.00 €	1 700.00 €	7 690.00 €	769.00 €	



# JardiContacts - Modules complémentaires

## Contrats entretien

### Créez et gérez facilement vos contrats

- Proposition de contrat avec échancier de facturation.
- Gestion des contrats signés.
- Renouvellement automatique des contrats.
- Gestion des interventions avec bons d'intervention.
- Facturation automatique périodique (mensuelle, trimestrielle,...).
- Envoi automatique des factures par e-mail.
- Historique des interventions et des facturations.
- Suivi des règlements.
- Liaison planning.

**proxy vendée paysages**  
Vendée de Bretagne, le 20/12/2015

Votre jardin, une nouvelle fois à l'aise!

**MAIRIE DE VIGNEUX**  
Le Bourg  
44360 VIGNEUX-DE-BRETAGNE

**CONTRAT D'ENTRETIEN N° CS-201110-001**

Objet du contrat : ENTRETIEN  
Période : Du 01/11/2015 au 31/10/2016

Entre les soussignés :  
MAIRIE DE VIGNEUX, LE BOURG, 44360 VIGNEUX-DE-BRETAGNE  
et  
MEDA SOTIS, 1 RUE RENE PANARD P.A. LA BELLE DENAIE, 44360 - VIGNEUX DE BRETAGNE

**Article 1 : Domaine de compétences**  
Il est stipulé que le secteur MEDA SOTIS entendra pour des travaux d'entretien exclus tous autres activités.

**Article 2 : Montant du contrat**  
Le contrat est fixé à 378,00 € HT, 172,00 € T.T.A., 1 000,00 € T.T.C.

**Article 3 : Echancier de facturation**  
La facturation du contrat d'entretien sera établie suivant l'échancier de facturation suivant :

Mois	Contrat	Date	Montant Période	Prix Période
Novembre 2015	CS-201110-001	01/11/2015	378,00 €	378,00 €
Décembre 2015	CS-201110-001	01/12/2015	378,00 €	378,00 €
Janvier 2016	CS-201110-001	01/01/2016	378,00 €	378,00 €
Février 2016	CS-201110-001	01/02/2016	378,00 €	378,00 €
Mars 2016	CS-201110-001	01/03/2016	378,00 €	378,00 €
Avril 2016	CS-201110-001	01/04/2016	378,00 €	378,00 €
Mai 2016	CS-201110-001	01/05/2016	378,00 €	378,00 €
Juin 2016	CS-201110-001	01/06/2016	378,00 €	378,00 €
Juillet 2016	CS-201110-001	01/07/2016	378,00 €	378,00 €
Septembre 2016	CS-201110-001	01/09/2016	378,00 €	378,00 €
Octobre 2016	CS-201110-001	01/10/2016	378,00 €	378,00 €

N° d'agrément 201601 pour l'application de produits phytosanitaires  
3, place Turgot - 85000 La Roche-sur-Yon - 02 51 40 24 40

## Gestion des syndicats et des copropriétés

**proxy vendée paysages**  
Vendée de Bretagne, le 20/12/2015

Votre jardin, une nouvelle fois à l'aise!

**SDC RESIDENCE DU LAC**  
Représentée par son syndic FONCIA  
12 RUE PAUL BELLAMY  
BP 60200  
35102 RENNES CEDEX 2  
La Roche sur Yon, le 30/11/2017

**Adresse Client :**  
RESIDENCE DU LAC  
3 Rue de la gare  
35000 RENNES

**FACTURE**  
N° HX-1001-002  
Contrat d'entretien Réf 2032/028 (cf. PC1701-981)

N°	Client	Janvier 2018	Février 2018	Mars 2018
CS1001-011	Résidence du Lac	313.06	222.00	
CS1709-199	M. et Mme GOULET	899.00	486.85	432.00
CS1001-008	ALTRANS SARL	271.24		326.25
CS1709-101	M. PASQUET	343.34	343.34	343.34
CS1709-144	MME BELTRAMI			326.25
<b>Total</b>		<b>1 830.44</b>	<b>1 052.19</b>	<b>1 427.84</b>

## CA prévisionnel

Période  
De  2018 à  2018

N°	Client	Janvier 2018	Février 2018	Mars 2018
CS1001-011	Résidence du Lac	313.06	222.00	
CS1709-199	M. et Mme GOULET	899.00	486.85	432.00
CS1001-008	ALTRANS SARL	271.24		326.25
CS1709-101	M. PASQUET	343.34	343.34	343.34
CS1709-144	MME BELTRAMI			326.25
<b>Total</b>		<b>1 830.44</b>	<b>1 052.19</b>	<b>1 427.84</b>

- CA prévisionnel des contrats selon période choisie
- État récapitulatif des heures prévisionnelles.

## Services à la personne



### Gagnez du temps dans la gestion de votre société de Services à la personne

- Saisie des interventions.
- Saisie des règlements.
- Récapitulatif mensuel & annuel.
- Attestations fiscales automatiques.

**proxy vendée paysages**  
Vendée de Bretagne, le 20/12/2015

Votre jardin, une nouvelle fois à l'aise!

**M. GRANOUX**  
12 rue des moines  
35102 ANCRETTEVILLE SUR MER

**ATTESTATION FISCALE**  
Année 2017

• Nature des services fournis : TRAVAUX JARDINAGE  
• Durée totale annuelle des interventions (1) : 54000 h

Mois	J	F	M	A	M	J	J	A	S	O	N	D	Total
01/2017													
02/2017													
03/2017													
04/2017													
05/2017													
06/2017													
07/2017													
08/2017													
09/2017													
10/2017													
11/2017													
12/2017													

• Prix forfaitaire TTC : 10,00 €  
• Montants de paiement et montants :  
- Montant : 0,00 €  
- Chèque emploi service universel : 0,00 €  
- Apais : 0,00 €

N° Facture	Date	Montant de règlement	Montant
CS-201110-001	01/11/2015	378,00 €	378,00 €
CS-201110-001	01/12/2015	378,00 €	378,00 €
CS-201110-001	01/01/2016	378,00 €	378,00 €
CS-201110-001	01/02/2016	378,00 €	378,00 €
CS-201110-001	01/03/2016	378,00 €	378,00 €
CS-201110-001	01/04/2016	378,00 €	378,00 €
CS-201110-001	01/05/2016	378,00 €	378,00 €
CS-201110-001	01/06/2016	378,00 €	378,00 €
CS-201110-001	01/07/2016	378,00 €	378,00 €
CS-201110-001	01/08/2016	378,00 €	378,00 €
CS-201110-001	01/09/2016	378,00 €	378,00 €
CS-201110-001	01/10/2016	378,00 €	378,00 €
CS-201110-001	01/11/2016	378,00 €	378,00 €
CS-201110-001	01/12/2016	378,00 €	378,00 €
CS-201110-001	01/01/2017	378,00 €	378,00 €
CS-201110-001	01/02/2017	378,00 €	378,00 €
CS-201110-001	01/03/2017	378,00 €	378,00 €
CS-201110-001	01/04/2017	378,00 €	378,00 €
CS-201110-001	01/05/2017	378,00 €	378,00 €
CS-201110-001	01/06/2017	378,00 €	378,00 €
CS-201110-001	01/07/2017	378,00 €	378,00 €
CS-201110-001	01/08/2017	378,00 €	378,00 €
CS-201110-001	01/09/2017	378,00 €	378,00 €
CS-201110-001	01/10/2017	378,00 €	378,00 €
CS-201110-001	01/11/2017	378,00 €	378,00 €
CS-201110-001	01/12/2017	378,00 €	378,00 €

• Montant total des prestations effectivement acquittées par le client au 31/12/2017 : 0,00 €

Date : 20/12/2017  
Signature et cachet

N° d'agrément 201601 pour l'application de produits phytosanitaires  
3, place Turgot - 85000 La Roche-sur-Yon - 02 51 40 24 40



## Suivi de chantier



Saisie sur tablette et smartphone

**Suivez concrètement le coût de revient de chaque chantier**

### Suivi des consommations

- Saisie détaillée ou globale des matériaux et matériels utilisés sur un chantier.
- Imputation directe des factures des fournisseurs.
- État comparatif détaillé des consommations.

### Suivi de la main-d'œuvre

- Saisie par chantier ou par salarié.
- Saisie quotidienne, hebdomadaire ou mensuelle.
- Saisie par type de main-d'œuvre et par tâche.
- Saisie sur mobile (tablette, smartphone, Android, Apple).
- État récapitulatif des heures travaillées par salarié et par mois.
- Gestion des rubriques complémentaires (préparation paie).

### Rentabilité de chantier

- État récapitulatif pour 1 chantier et pour plusieurs chantiers sur une période donnée.
- Écarts en quantités et en montants avec analyse en %.

### Tableaux de bord

- État mensuel des dépenses par chantier.
- Suivi de la facturation mensuelle.
- Tableau récapitulatif mensuel des dépenses / factures.

## Gestion des fournisseurs

### Gérez vos achats et votre stock facilement

- Tarif multi-fournisseurs.
- Prix moyens et prix d'achat moyens pondérés.
- Demande de prix.
- Analyse de prix.
- Commande fournisseurs.
- Réception et pointage des commandes.
- Gestion des retours fournisseurs.

- Imputation directe sur le suivi de chantier.
- Entrées et sorties de stock.
- Gestion du stock à terme.
- Inventaire.
- Vérification des factures fournisseurs.
- Transfert des factures fournisseurs vers le journal des achats de la comptabilité.

### Analyse des demandes de prix

Code	Désignation	Unité	Qté nette	Entreprise	DALEXPO		BTCINO	
				Prix		Prix		Prix
B250	Béton dosé à 250 kg	U	1.75	12.00 €	<input type="checkbox"/>	11.00 €	<input type="checkbox"/>	13.00 €
B350	Béton dosé à 350 kg	U	1.75	14.00 €	<input type="checkbox"/>	15.00 €	<input type="checkbox"/>	14.20 €
F06	Fer rond de 6 mm	ML	122.500	2.50 €	<input type="checkbox"/>	2.60 €	<input type="checkbox"/>	2.20 €
F10	Fer rond de 10 mm	ML	87.500	4.00 €	<input type="checkbox"/>	4.20 €	<input type="checkbox"/>	4.50 €
FS6	Ferrailage semelle S35 en 6 ml	U	3.50	12.00 €	<input type="checkbox"/>	11.00 €	<input type="checkbox"/>	11.00 €
PIER	Pierres naturelles	M²	35.000	90.00 €	<input type="checkbox"/>	95.00 €	<input type="checkbox"/>	85.00 €



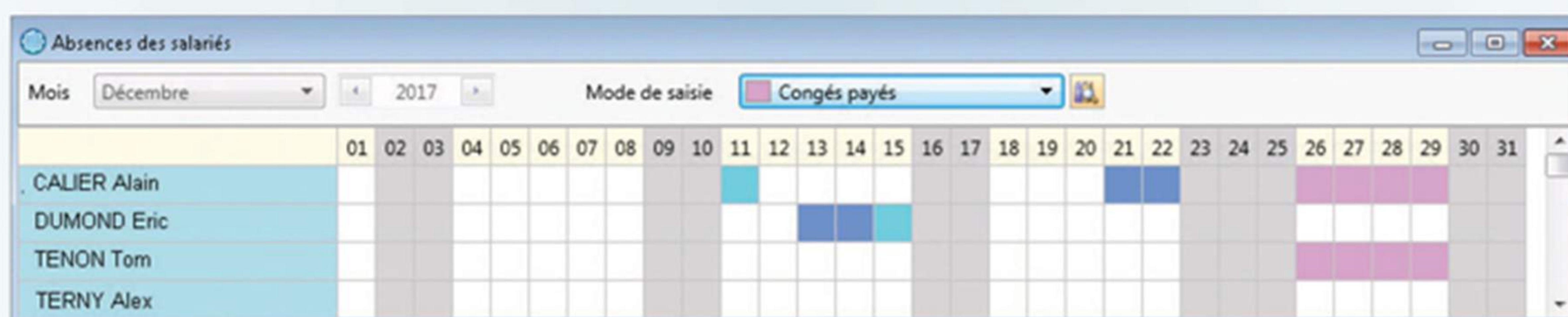
# JardiContacts – Modules complémentaires

## Planning



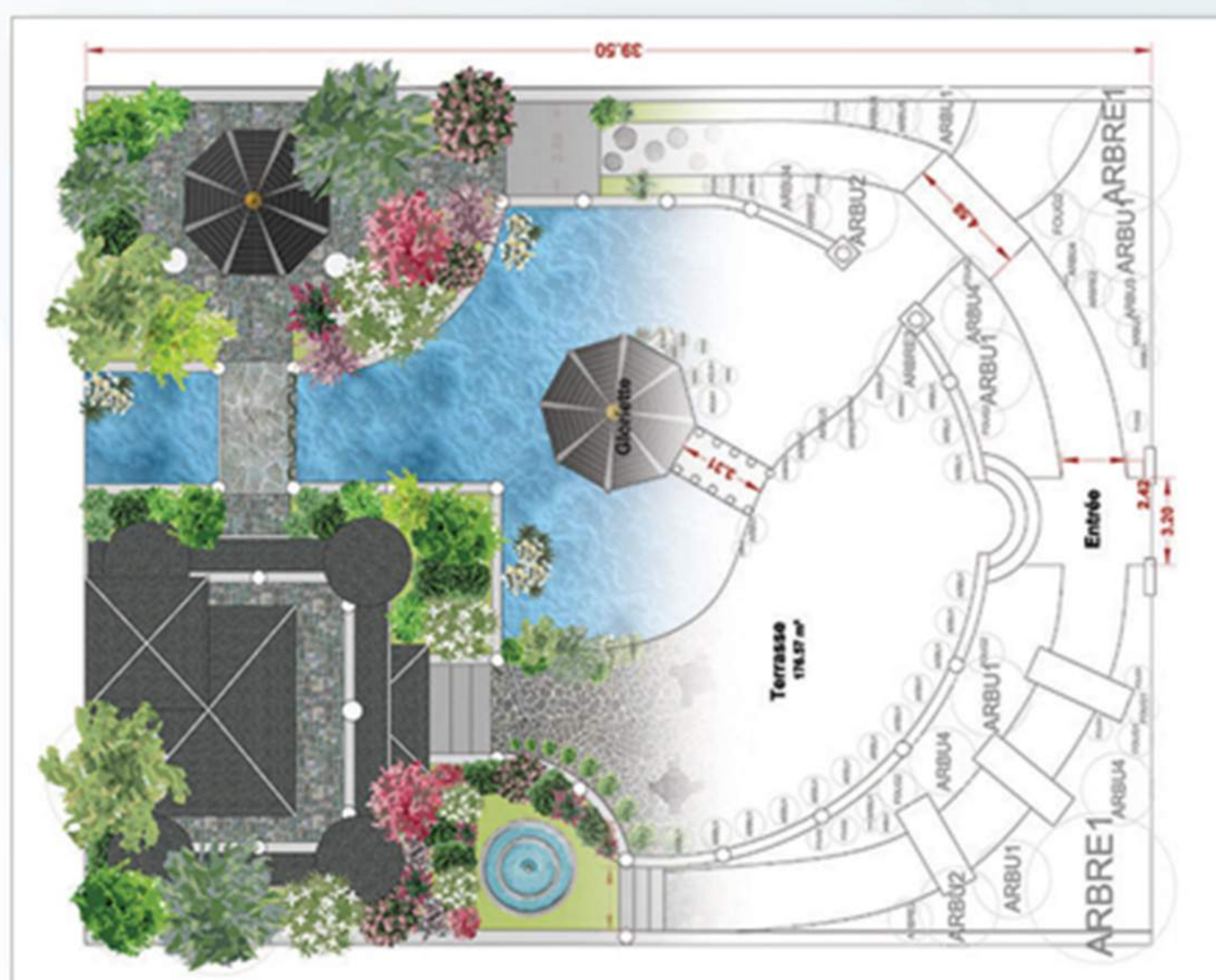
### Gérez et suivez le planning de vos salariés

- Organisez votre activité.
- Planifiez vos rendez-vous et tâches.
- Répartissez facilement le temps de travail.
- Gestion des équipes.
- Gestion des absences (congrés payés, récupération, formation ...).
- Gestion des horaires par semaine et par type de profil.
- Filtrez l'affichage du planning en fonction de vos entités.
- Affichage couleur selon nature des tâches, selon société...
- Vérification des disponibilités.
- Proposition de dates disponibles.
- Tableau récapitulatif des intervenants / équipes disponibles.
- Utilisation du planning en autonomie ou en liaison avec les interventions de JardiContacts.



## JardiCad

### Devis à partir d'un plan



Préparation du devis JardiContacts à partir du logiciel de plans d'aménagements paysagers JardiCad :

- Quantitatif des végétaux.
- Surfaces des terrasses, d'enrobés, d'engazonnement.
- Longueurs des bordures, des tuyaux d'arrosage...



# Configuration matérielle

**Le logiciel est compatible uniquement sur Windows,  
un paramétrage est nécessaire pour Apple**



## Configuration pour Windows :

- RAM : 4 Go ou supérieur
- Espace disque : 4 Go minimum
- Processeur : Intel Core I3 ou supérieur
- Support d'installation : Lecteur DVD, Clé USB
- Connexion Internet haut débit
- Suite bureautique : Office 2007 à 2016 & Libre Office 5 (32 bits)
- Messageries : Outlook (2007 à 2010) & Thunderbird



## Configuration pour une installation réseau :

- Systèmes d'exploitation :  
Windows Server 2016 - TSE  
Windows Server 2012 ET 2012 R2 - TSE  
Windows Server 2008 et 2008 R2 - TSE
- RAM : 8 Go + 1 Go par utilisateur
- Espace disque : 4 Go minimum
- Carte vidéo : Matrox 1 Go
- Processeur : Intel Xeon E3 ou supérieur
- Installation possible sur TSE - NAS non recommandé
- Suite Bureautique : Office (2007 à 2016) & Libre Office 5 (32 bits)
- Partage de données possible
- Messageries : Outlook (2007 à 2010) & Thunderbird

# Média Softs

## Nos engagements

### • Le service technique

Une assistance technique téléphonique est à votre disposition de 8h30 à 18h30 sans interruption.

### • Le service client

Chaque client bénéficie d'un suivi personnalisé tout au long de l'utilisation de nos logiciels.

### • Le service formation

Gagnez du temps : des sessions d'initiations et de perfectionnement vous sont proposées.

- Téléphone : Un formateur est à votre disposition pour une formation individuelle et personnalisée.
- Sur site : Un formateur se déplace dans votre entreprise pour vous former sur le ou les programmes de votre choix.



25 ans d'expérience



30 salariés



Entreprise nantaise



8 000 clients

Une question ?  
Contactez-nous  
au 02 28 01 03 81



☎ 02 28 01 03 81  
✉ [contact@jardisoft.fr](mailto:contact@jardisoft.fr)  
🌐 [www.jardisoft.fr](http://www.jardisoft.fr)

**MEDIA SOFTS**  
3 rue René Panhard  
44360 Vigneux de Bretagne





